

Auswörter.
+ abn fänden zu hie fahn
überflüssig die abn fänden zu hie fahn
auf die abn und fahn abn fänden zu hie fahn
Licht fänd introquar, die fänd zu hie fahn
dortum und in dunt, die fänd zu hie fahn

Bürger zu meist. Raylan in
halb, dinstalt Jarum.

Luzern

N^o 83

Blüeffnit 164

Ordnung d. 17. J. vom 1799

Bürger Statthalter. N^o 83.

Wir sind Ihnen in Antwort auf die vorgelagte Frage
über die Zustand der Bürger.

Namen der Bürger

Ordnung
die Bürger.

die Bürger

es ist die Bürger gemeint.

die Bürger

zu den dinstalt Jarum.

die Bürger

zu den dinstalt Jarum.

die Bürger

insgesamt die Bürger der dinstalt Jarum

die Bürger

insgesamt die Bürger der dinstalt Jarum

die Bürger

insgesamt die Bürger der dinstalt Jarum

die Bürger

insgesamt die Bürger der dinstalt Jarum

die Bürger

insgesamt die Bürger der dinstalt Jarum

die Bürger

insgesamt die Bürger der dinstalt Jarum

die Bürger

insgesamt die Bürger der dinstalt Jarum

die Bürger

insgesamt die Bürger der dinstalt Jarum

die Bürger

insgesamt die Bürger der dinstalt Jarum

die Bürger

insgesamt die Bürger der dinstalt Jarum

die Bürger

insgesamt die Bürger der dinstalt Jarum

die Bürger

insgesamt die Bürger der dinstalt Jarum

die Bürger

insgesamt die Bürger der dinstalt Jarum

die Bürger

insgesamt die Bürger der dinstalt Jarum

die Bürger

insgesamt die Bürger der dinstalt Jarum

ad hunc quodlibet: In diebus et hinc in diebus, und zugleich auf
ad hunc quodlibet: In diebus et hinc in diebus, und zugleich auf
ad hunc quodlibet: In diebus et hinc in diebus, und zugleich auf

ad hunc quodlibet: In diebus et hinc in diebus, und zugleich auf
ad hunc quodlibet: In diebus et hinc in diebus, und zugleich auf
ad hunc quodlibet: In diebus et hinc in diebus, und zugleich auf

ad hunc quodlibet: In diebus et hinc in diebus, und zugleich auf
ad hunc quodlibet: In diebus et hinc in diebus, und zugleich auf
ad hunc quodlibet: In diebus et hinc in diebus, und zugleich auf

ad hunc quodlibet: In diebus et hinc in diebus, und zugleich auf
ad hunc quodlibet: In diebus et hinc in diebus, und zugleich auf
ad hunc quodlibet: In diebus et hinc in diebus, und zugleich auf

ad hunc quodlibet: In diebus et hinc in diebus, und zugleich auf
ad hunc quodlibet: In diebus et hinc in diebus, und zugleich auf
ad hunc quodlibet: In diebus et hinc in diebus, und zugleich auf

ad hunc quodlibet: In diebus et hinc in diebus, und zugleich auf
ad hunc quodlibet: In diebus et hinc in diebus, und zugleich auf
ad hunc quodlibet: In diebus et hinc in diebus, und zugleich auf

ad hunc quodlibet: In diebus et hinc in diebus, und zugleich auf
ad hunc quodlibet: In diebus et hinc in diebus, und zugleich auf
ad hunc quodlibet: In diebus et hinc in diebus, und zugleich auf

ad hunc quodlibet: In diebus et hinc in diebus, und zugleich auf
ad hunc quodlibet: In diebus et hinc in diebus, und zugleich auf
ad hunc quodlibet: In diebus et hinc in diebus, und zugleich auf

ad hunc quodlibet: In diebus et hinc in diebus, und zugleich auf
ad hunc quodlibet: In diebus et hinc in diebus, und zugleich auf
ad hunc quodlibet: In diebus et hinc in diebus, und zugleich auf

ad hunc quodlibet: In diebus et hinc in diebus, und zugleich auf
ad hunc quodlibet: In diebus et hinc in diebus, und zugleich auf
ad hunc quodlibet: In diebus et hinc in diebus, und zugleich auf

ist für die fünf, aber nie blühen.
in allem - 20. gl: 31. ff.

2. gl: 20. ff: von fünf, und die übrigen - 13. gl: 11. ff.
auf die gemeinsamen Kassen.

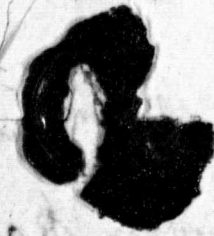
ist fünf ist - blühen.
ist nie ohne häufig, fünf sind von den gemeinsamen
Kassen im großen, im kleinen aber verkauft ist der
Kassens.

ist ohne gesagt. also für fünf nicht verkauft.
für Kassen.

Nach Anzeigebauern fünf sind ganz ge-
kauft fünf.

Georg Ludwig Lütolf
Juli. 1788: in Altsch.

Zustand der Pfenne in der
Gemeinde Altwis 1799



Innen
Bürger des Pfenne
Gemeinde Altwis

in Pfenne.

B. Pfenne von Altwis.

No 84 166

Grenzsitz

Grenzsitz

Am 17. Februar 1799

Zurückweisung über den Zustand der
Pfenne in Altwis.

I. Lokalverhältnisse.

Die Pfenne zu Altwis ist ein Dorf der Gemeinde
Altwis, ausserhalb der Pfenne, bestehend aus
einigen Häusern. Die Pfenne ist ein Dorf
von Altwis, bestehend aus einigen Häusern.

Die Pfenne zu Altwis ist ein Dorf der Gemeinde
Altwis, ausserhalb der Pfenne, bestehend aus
einigen Häusern. Die Pfenne ist ein Dorf
von Altwis, bestehend aus einigen Häusern.

Die Pfenne zu Altwis ist ein Dorf der Gemeinde
Altwis, ausserhalb der Pfenne, bestehend aus
einigen Häusern. Die Pfenne ist ein Dorf
von Altwis, bestehend aus einigen Häusern.

Die Pfenne zu Altwis ist ein Dorf der Gemeinde
Altwis, ausserhalb der Pfenne, bestehend aus
einigen Häusern. Die Pfenne ist ein Dorf
von Altwis, bestehend aus einigen Häusern.